

Arctic Sisu - Kotkan e-metaanihanke



Asukastilaisuus
2026-06-15, Kotkan kirjasto

Hankkeen yleisesittely

Arctic Sisu Corporation Oy (ASC) suunnittelee MM Kotkamillsin entisen sahan alueella synteettisen metaanin tuotantoon tarkoitettua tehdasta

- Suunnittelukumppani AFRY on tehnyt toteutettavuussuunnittelun (4/2026)
- Ecobio tekee laitoksen ympäristövaikutusten arviointia; YVA-selostus valmistuu 6/2026

MM Kotkamillsin soodakattilan savukaasu toimii metaanintuotannon hiilidioksidin lähteenä

- CO2 erotetaan savukaasusta nk. HPC tekniikalla, joka on ympäristövaikutuksiltaan ja -riskeiltään vähäinen

Tuotteena syntyvä synteettinen metaani syötetään maakaasuverkkoon Kotkansaaren kaasuasemalla

- Kaasulle on ostaja, joka on Eurooppalainen kaasu- ja energiayhtiö

Hankkeen yhteenveto

- Synteettisen metaanin tuotantokapasiteetti n. 1 TWh/vuosi (~70 ktpa)
- CO2 käyttö n. 200 ktpa
- Elektrolyserin sähköteho n. 250 MW

- Tavoite rakentamispäätös: 2027 aikana
- Tavoite laitos toiminnassa: 2030 aikana



Kotkan e-metaanihankkeen merkitys

Kotkassa

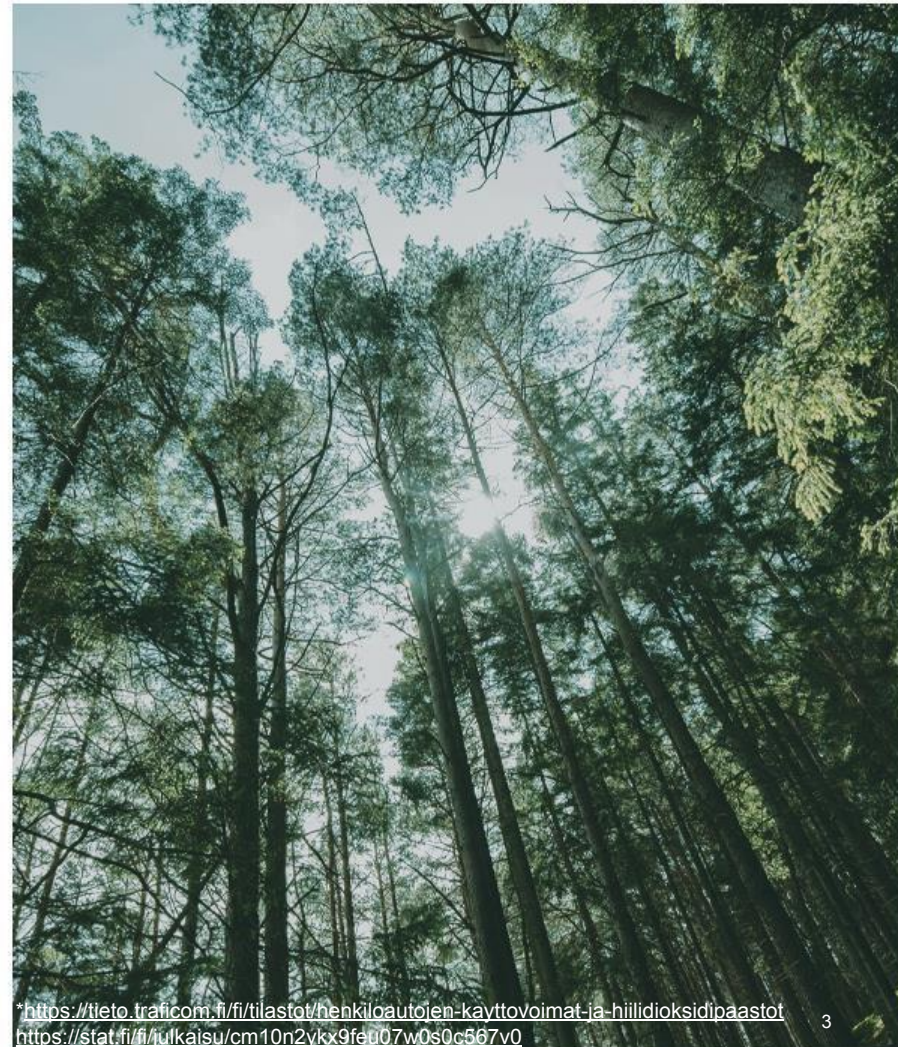
- Noin 600 MEUR investointi Kotkan alueelle laitokseen, jonka liikevaihto luokkaa 200 MEUR/v
- E-metaanin tuotanto hyödyttää myös MM KotkaMillsiä
- Laitos työllistää kymmeniä henkilöitä, rakennusaikana merkittävästi enemmän

Ympäristö

- Hanke vähentää fossiilisia CO2 päästöjä yli 200 000 tonnia vuosittain → vastaa yli 100 000 auton päästöjä*
- Paikalliset hiukkas-, rikki- ja NOx-päästöt vähenevät

Teollisuus

- Kotkan hanke vie power-to-x teollisuutta globaalisti ison askeleen eteenpäin → Kotkalle näkyvyyttä, Suomeen huippuosaamista



Henkilöstö ja työllistäminen

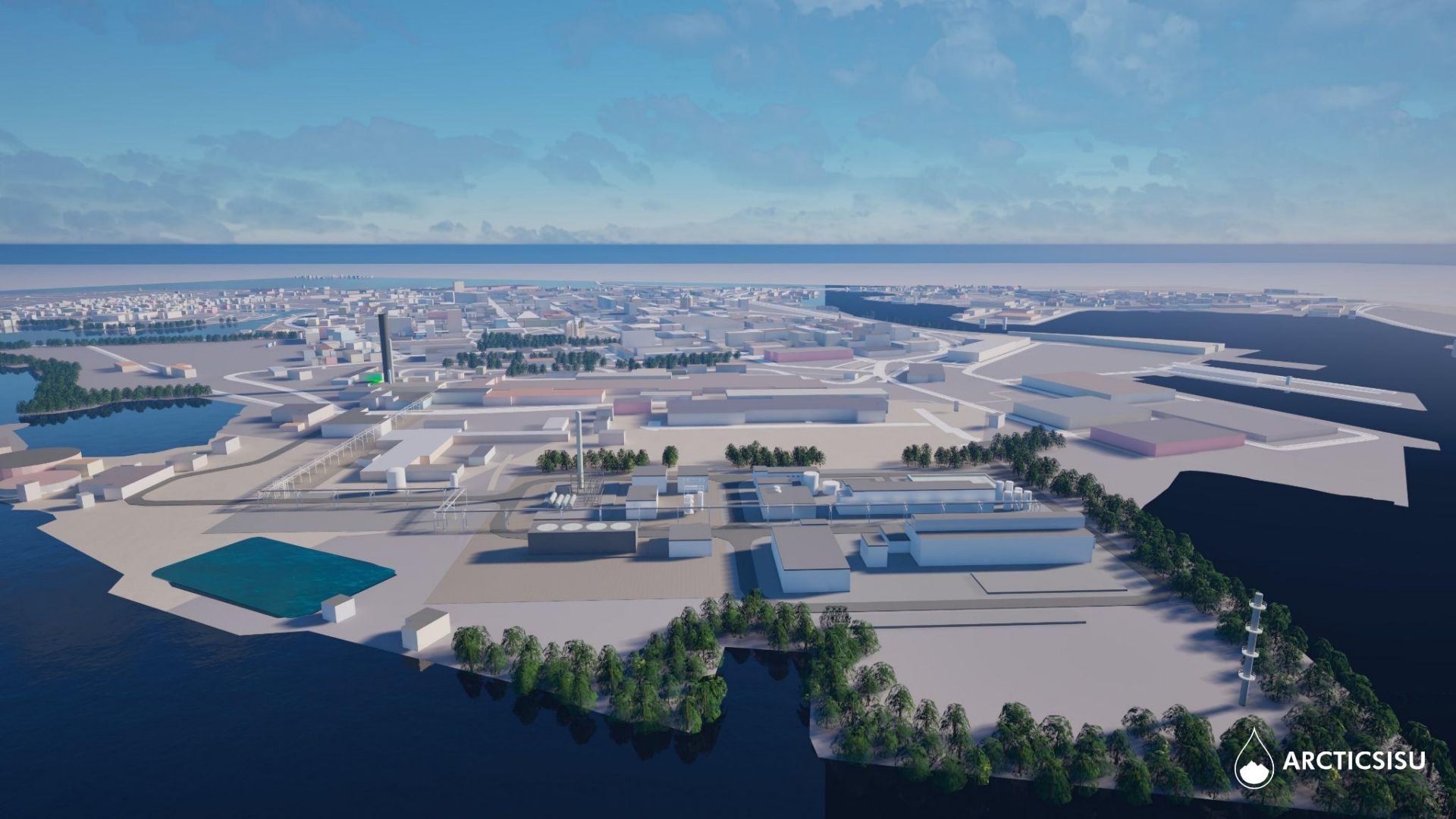
Suorat työllisyysvaikutukset

- Käytön aikana noin 40 vakituista työpaikkaa
 - o 30 operatiivista + 10 hallinnollista
- Rakennusaikana tuhansia henkilötyövuosia

Epäsuorat työllisyysvaikutukset

- Huoltopalvelut
- Turva- ja turvallisuuspalvelut
- Henkilöstöpalvelut





Voimalinjan valmistelu

Synteettisen metaanin tuotannon vaatima sähkö otetaan Fingridin kantaverkon sähköasemalta Kymi. Sähkö johdetaan Kotkansaarelle:

- Ilmajohdolla, n. 11 km, Kymi-Kymijoki
- Maakaapelilla, n. 8 km, Kymijoki-Hietanen
- Merikaapelilla, n. 1 km, Hietanen-Kotkansaari

Voimalinjalle on myönnetty hankelupa ja ilmajohdon sekä maakaapelin osalta on suunnittelutyö pitkälti valmis. Merenpohjan tutkimukset valmistuivat 19.5.

- Tutkimuslupahakemus ilmajohdon ja maakaapelin osalta on kuulutettu MML:n toimesta (14.4., kuulutus päättyi 5.6.)

Maanomistajiin ollaan henkilökohtaisesti yhteydessä ilmajohdon ja maakaapelin maankäyttöön liittyen kesän aikana / jälkeen / loppuvuoden aikana.



Hankkeen päävaiheiden aikataulu



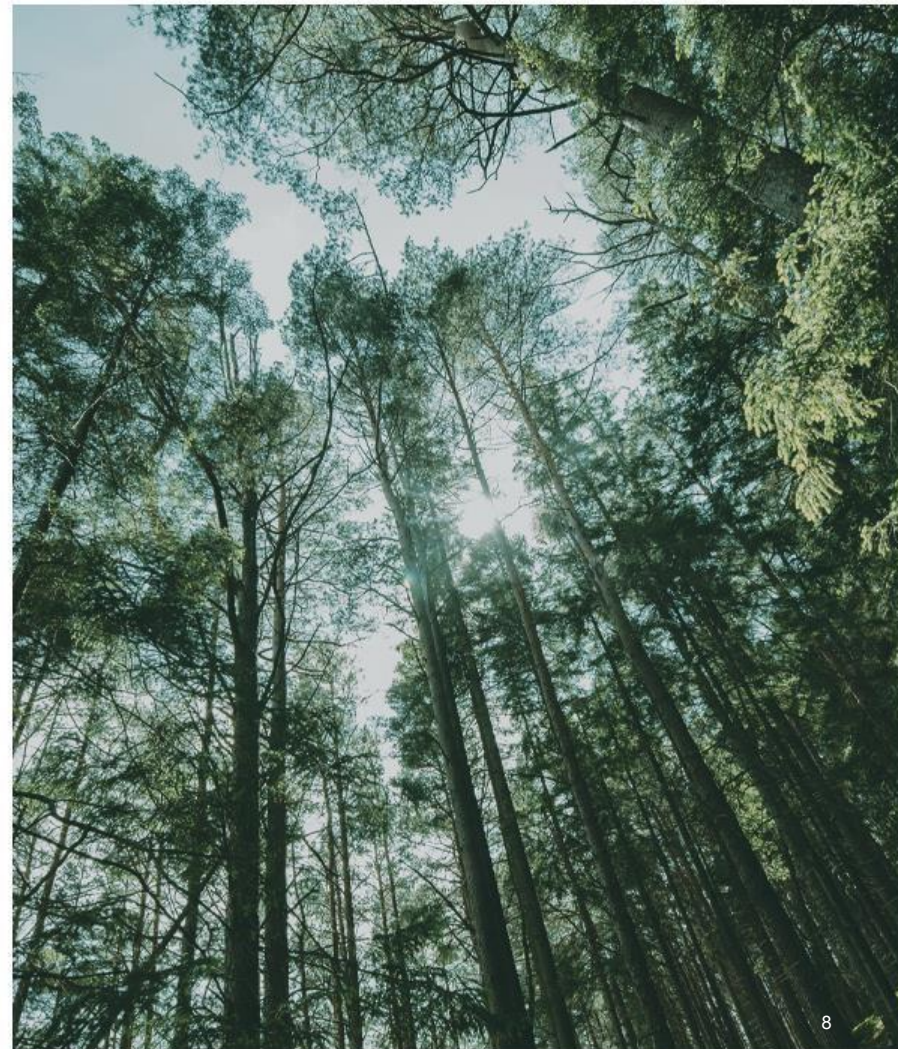
Kiitokset sidosryhmille

Arctic Sisun hankkeen suunnittelua ovat tukeneet lukuisat Kotkan alueen toimijat - heille olemme kiitollisia!

Mainita haluamme muiden muassa ainakin...

- MM KotkaMills
- Kotkan kaupunki
- Cursor
- Kymenseudun Sähkö
- Hamina-Kotkan Satama
- Fingrid
- Gasgrid Finland
- Kaakkois-Suomen ELY-keskus (2024-2025)

...ja lisäksi lukematon määrä muita yritys- ja yksityisiä toimijoita.





Mitä tapahtuu seuraavaksi

Mitä tapahtuu seuraavan 12 kk aikana?

- Ensimmäisen rahoituskierroksen toteutus
- Laitoksen ja voimalinjan luvitus
 - Yhteydenotto maanomistajiin
- Laitossuunnittelu jatkuu
- Toisen rahoituskierroksen toteutus
- Rakentamispäätös

Mistä saa lisää tietoa?

- Kasvotusten tässä tilaisuudessa
- www.arcticsisu.com
 - Yhteydenotto
 - Hankesivut ja linkit
- Yhteyshenkilöt
 - Yrityksen johto: Jonne
 - Luvitus: Henri
 - Tekninen suunnittelu: Antti

ARCTIC SISU CORPORATION

KIITOS **KAIKILLE.**

JONNE PÖYHTÄRI

+358 40 4123 945

jonne@arcticsisu.com
